



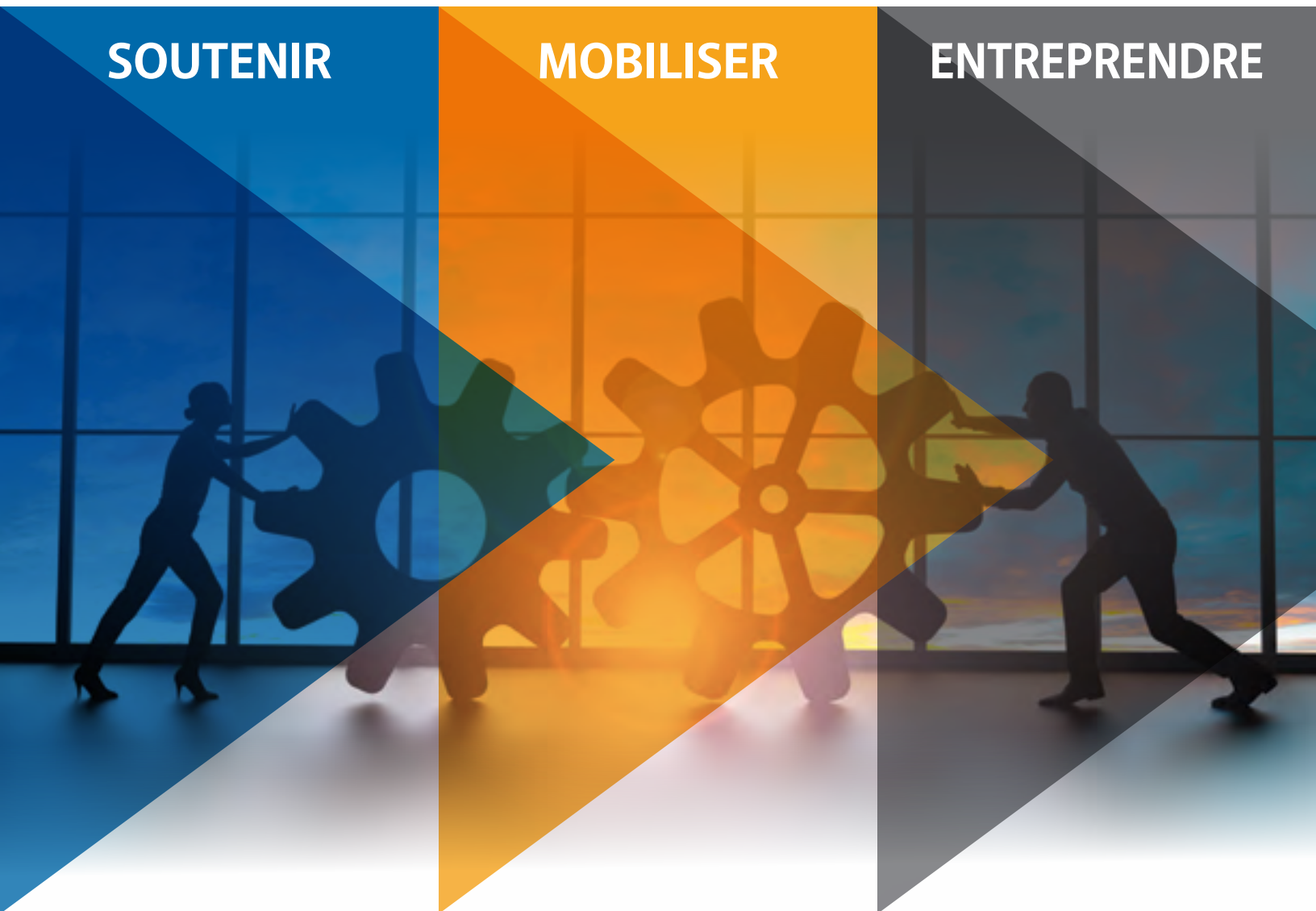
# RAPPORT

## ANNUEL 2019

SOUTENIR

MOBILISER

ENTREPRENDRE



**Développement**  
CÔTE-DE-BEAUPRÉ

SOUTENIR MOBILISER ENTREPRENDRE



## Mot du président et du directeur général

C'est une grande fierté de vous présenter le rapport des activités de Développement Côte-de-Beaupré (CLD) pour 2019. En partenariat avec les acteurs de la région, Développement Côte-de-Beaupré a contribué significativement à la croissance exceptionnelle de notre communauté.

Le développement du transport collectif, le nouveau camp d'entraînement agricole, et l'obtention du financement du projet de mise en valeur du quai de Sainte-Anne-de-Beaupré sont parmi les principaux faits saillants de l'année 2019. Il faut aussi souligner la performance remarquable de nos fonds d'investissement qui ont dépassé les 3 millions de dollars d'encours.

Notre vie corporative a aussi été bouillonnante. La région s'est dotée d'un nouveau Plan d'action local pour l'économie et l'emploi (PALÉE). Ce plan, en phase avec le Plan de développement durable des collectivités de la MRC de La Côte-de-Beaupré, guidera nos actions de 2020 à 2022. L'exercice d'équité salariale a également été mené à bien.

Au moment d'écrire ces lignes, nous faisons face au terrible défi de la pandémie de la Covid-19. Notre région est forte. Notre économie est solide. Nos leaders sont déterminés. Ensemble, ça va bien aller! Cette confiance en l'avenir, nous la devons aux bénévoles, gens d'affaires et élus qui ont réalisé nos succès des dernières années. Nous les remercions pour leur implication inspirante et leur assurons de notre appui.

Merci!

Daniel Robitaille  
Président

Bernard Paré  
Directeur général

## Mission

La mission de Développement Côte-de-Beaupré est de favoriser et soutenir l'émergence de projets structurants visant le développement de l'économie et de l'emploi. Fort de son rôle rassembleur, Développement Côte-de-Beaupré offre des services pour les entrepreneurs et les acteurs du développement économique et favorise la réalisation de projets d'entreprises privées ou collectives.

## Services

- ▶ Aide à la réalisation du plan d'affaires
- ▶ Aide financière
- ▶ Accompagnement et suivi des entreprises et des projets
- ▶ Aide à la recherche de financement
- ▶ Références à des services spécialisés
- ▶ Développement de projets culturels, ruraux et touristiques
- ▶ Promotion et animation du territoire
- ▶ Activités de consultation et de formation
- ▶ Recherche de terrains ou bâtiments pour implantation ou développement d'entreprise
- ▶ Gestionnaire de PLUMobile – Organisateur de déplacements

## SECTION – ENTREPRENEURIAT

Nos clients, gens d'affaires et municipalités, peuvent compter sur :

**3,1 MILLIONS \$** en levier financier disponible

**AIDES EXTERNES OBTENUES : 12,8 MILLIONS \$**

**UNE SOLIDE ÉQUIPE DE PROFESSIONNELS ET DE BÉNÉVOLES** – un soutien simple et efficace

### Mesures et accompagnement

#### »» MICROCRÉDIT CHARLEVOIX | CÔTE-DE-BEAUPRÉ

Résultats	2019
Personnes accompagnées	44
Nombre de personnes ayant participé aux ateliers de formation	16
Nombre de partenaires sollicités pour les ateliers de formation	3

#### »» MESURE SOUTIEN AU TRAVAIL AUTONOME – SERVICES QUÉBEC

#### »» MENTORAT D’AFFAIRES – GROUPE SAGE

#### »» BÉNÉVOLES D’EXPERTISE

#### »» CHAMBRE DE COMMERCE ET D’INDUSTRIE DE QUÉBEC

#### »» ESPACE D’ACCÉLÉRATION ET DE CROISSANCE TECHNO-TANDEM – QUÉBEC INTERNATIONAL

#### »» FONDS ÉCOLEADER DE LA CAPITALE-NATIONALE

#### »» PÔLE DES ENTREPRISES D’ÉCONOMIE SOCIALE DE LA RÉGION DE LA CAPITALE-NATIONALE

#### »» DÉFI OSENTREPRENDRE – VOLET MRC

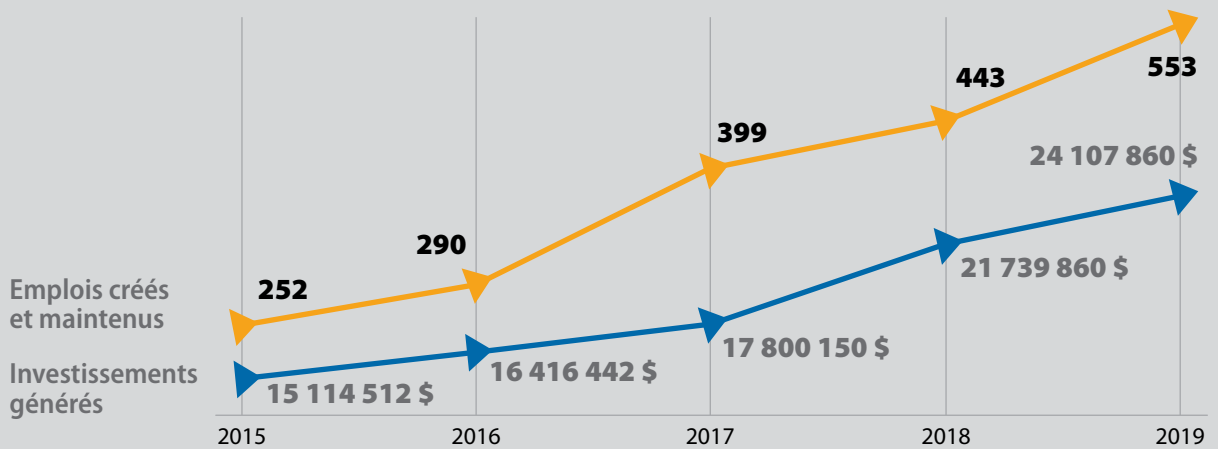


## Investissements au 31 décembre 2019

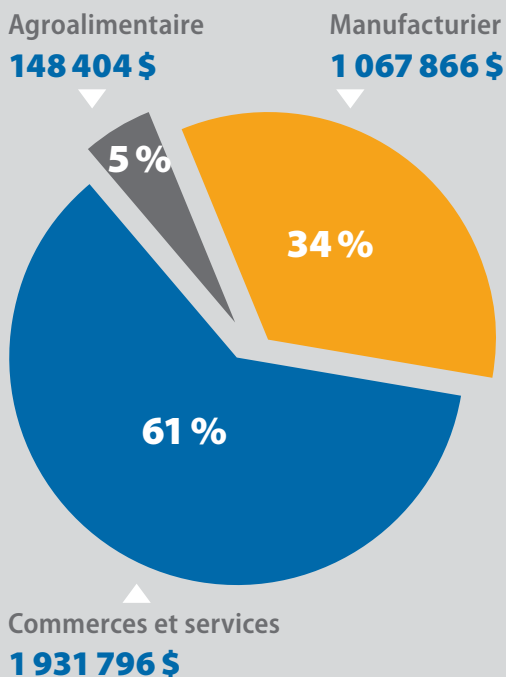
### FONDS LOCAUX D'INVESTISSEMENT ET DE SOLIDARITÉ (FLI-FLS)

Investissements actifs	3 148 066 \$
Investissements générés	2 368 000 \$
Entreprises financées	39
Emplois créés et maintenus	90

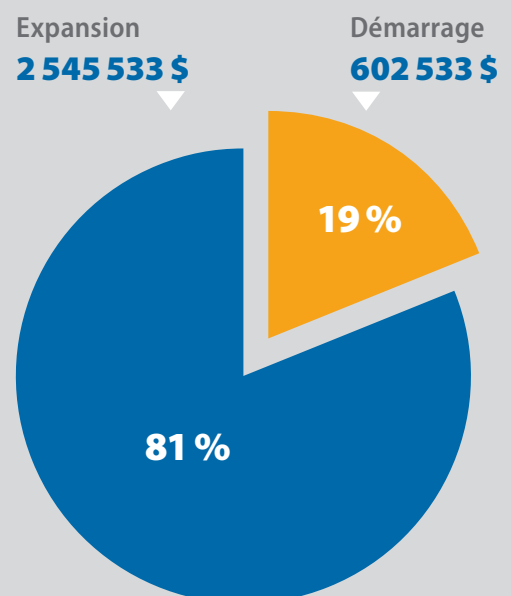
### INVESTISSEMENTS GÉNÉRÉS ET EMPLOIS CRÉÉS ET MAINTENUS DE 2015 À 2019 (CUMULATIF)



### INVESTISSEMENTS PAR SECTEUR D'ACTIVITÉ



### INVESTISSEMENTS PAR TYPE DE PROJET





## FORMATIONS ET ÉVÉNEMENTS

### ÉVÉNEMENTS

- ▶ Assemblée générale annuelle
- ▶ Cocktail de la rentrée sous la thématique «Quai Sainte-Anne» en partenariat avec Desjardins
- ▶ Déjeuners touristiques – retour sur l’année touristique 2019 et réputation Web
- ▶ Déjeuner sur le recrutement international avec le MIFI
- ▶ Entrepreneurat et développement agricole – 4<sup>e</sup> édition : tendances, innovations et perspectives
- ▶ Événement Emploi Côte-de-Beaupré – 2 éditions
- ▶ Foire de l’emploi – Capitale-Nationale et Chaudière-Appalaches
- ▶ Formation – Collecte de fonds, commandite et marketing social pour les OBNL
- ▶ Formation – Initiation à Facebook PRO – Milieu culturel
- ▶ Gala Reconnaissance – 19<sup>e</sup> édition
- ▶ Réception annuelle sous la thématique «Championnat du monde 2019 de vélo de montagne»

### IMPLICATION

- ▶ **Services Québec**  
Événements Emploi
- ▶ **Groupe de professionnels stratégiques (GPS)**  
**Formations et activités de réseautage**
  - Devenez maître de la gestion de votre temps
  - Démystifiez le contrat de service
  - Performez en prospection téléphonique
  - Le profil NOVA au service des entrepreneurs
  - Demi-journée de formation : La persévérance en entrepreneurat
  - Dîner-réseautage fin de saison
  - Lancement saison 2019-2020 : les 10 pires erreurs à éviter pour les entrepreneurs
  - Facebook professionnel
  - Dîner-réseautage
  - L’erreur humaine, source inépuisable de solutions
  - Dîner-réseautage de Noël
- ▶ **Table main-d’œuvre et recrutement international**

### PRÉSENCE MÉDIATIQUE

- ▶ Facebook
- ▶ Nouvelles de la semaine
- ▶ Communiqués
- ▶ Présence dans les médias locaux, régionaux et nationaux
  - Cahier Emploi – Stratégie de main-d’oeuvre
  - Chroniques – Entrepreneurat et développement local
- ▶ Capsules vidéo – Télévision d’Ici





## DÉVELOPPEMENT LOCAL ET RÉGIONAL

### Projets régionaux et structurants

---

- ▶ Camp d'entraînement agricole de la Capitale-Nationale – 1<sup>re</sup> édition
- ▶ Centre de congrès et de villégiature Mont-Sainte-Anne
- ▶ Corporation Caynon Ste-Anne
- ▶ Mise en valeur des paysages
- ▶ Mise en valeur du patrimoine
- ▶ Mouvement Mont Sainte-Anne
- ▶ Parcs industriels de la Côte-de-Beaupré
- ▶ Pôle d'accueil touristique : Boischatel et Sanctuaire Sainte-Anne-de-Beaupré
- ▶ Quai de Sainte-Anne-de-Beaupré
- ▶ Réseau des sentiers cyclistes et pédestres
- ▶ Sentiers Mestashibo
- ▶ Ski-Bus Québec – Mont-Sainte-Anne – Massif de Charlevoix
- ▶ Stratégie de main-d'œuvre
- ▶ Train de Charlevoix
- ▶ Transport collectif et adapté – PLUMobile
- ▶ Vélo de montagne MSA – Québec Destination vélo de montagne
- ▶ Vélo de montagne MSA – Sentier « La Baptême »

## Mise en valeur des paysages

### »» PAYSAGES EN PERSPECTIVE

- ▶ Exposition itinérante sur les paysages intitulée *Paysages en perspective* dans chacune des municipalités du territoire
- ▶ Découvertes par les citoyens des initiatives récentes de mise en valeur des paysages
- ▶ Expression des citoyens sur leurs lectures des paysages de la Côte-de-Beaupré au moyen d'un questionnaire. **275 répondants**

### »» COLLOQUE PAYSAGES CITOYENS

Tenue le 21 septembre 2019 du colloque *Nos paysages se racontent*

### »» FONDS RÉGIONAL D'EMBELLISSEMENT DE LA ROUTE 138

#### 4 projets réalisés :

- ▶ Cuivres d'art Albert Gilles
- ▶ Lajeunesse et frères
- ▶ Spa des Neiges
- ▶ Restaurant Le Montagnais

Aide financière de **27 564 \$**

Investissement total de **108 160 \$**

### »» PRIX PAYSAGE

- ▶ Prix paysage décerné à la municipalité de L'Ange-Gardien pour le projet de verdissement de l'Hôtel de ville

### »» PROJET DE VERDISSEMENT

- ▶ Préparation du projet de verdissement, sur l'emprise de la 138, en partenariat avec la Ville de Château-Richer, les gens d'affaires participants, Développement Côte-de-Beaupré, la MRC de La Côte-de-Beaupré et le ministère des Transports du Québec

### »» ENTENTE SUR LES PAYSAGES

#### NOUVELLE ENTENTE TRIENNALE 2019-2022

- ▶ Contribution financière accrue des partenaires MRCs et Tourisme Charlevoix. La CMQ, le MCC, le SCN et le MTQ toujours partenaires de l'Entente
- ▶ Ministère des Transports du Québec (MTQ) et Secrétariat à la Capitale-Nationale (SCN) partenaires de l'appel de projets pour un montant total de **150 000 \$**

### »» APPEL DE PROJETS

Sur la Côte-de-Beaupré, **2 projets** sont soutenus :

- ▶ Beaupré : mosaïque sculpturale au parc des Montagnards
- ▶ Boischatel : aménagement d'une place publique et installation d'une œuvre artistique

Somme allouée : **20 000 \$**

Somme investie : **256 000 \$**



# DÉVELOPPEMENT LOCAL ET RÉGIONAL

## Tourisme

- ▶ **Accueil et promotion touristique**
  - ▶ Action marketing estivale – campagne web et médias sociaux
  - ▶ Carte touristique
  - ▶ Gestion de 2 pôles d'accueil touristique
    - Pavillon d'accueil récréotouristique
    - Sanctuaire Sainte-Anne-de-Beaupré
  - ▶ Guide touristique
- ▶ Stratégies web
- ▶ Table stratégique en Tourisme
- ▶ Voilà Québec
- ▶ **Mouvement MSA**
- ▶ **Québec vélo de montagne**
- ▶ **Québec Région Gourmande**
- ▶ **Navette-Ski-Bus**
- ▶ **Tourisme Côte-de-Beaupré**

## Culture, agroalimentaire et ruralité

### Développement et promotion culturels

- ▶ **Appel de projets culturels - 3 projets :**
  - Regards nouveaux sur la Côte-de-Beaupré – Aux Trois Couvents
  - La giguetastique (machine à danser dans le temps) - La Grande Ferme
  - Les P'tits Shows de rue – Alternative Jeunesse Mont-Sainte-Anne
- ▶ **3<sup>e</sup> année du Programme de partenariat territorial des MRCs de la Capitale-Nationale avec le CALQ – 3 projets acceptés d'artistes professionnelles :**
  - Manon Dumas photographe
  - Marie-Chantal Lachance et Nathaly Lessard, peintres muralistes
  - Barbara Daris Orchestra, musicienne et chanteuse
- ▶ **Prix du patrimoine**
  - Catégorie « Conservation et préservation » : *Mise en valeur du couvent des Rédemptoristes, M. Mathieu Nadeau à Sainte-Anne-de-Beaupré*
  - Catégorie « Interprétation et diffusion » : *La fresque de l'église de Saint-Ferréol-les-Neiges, Municipalité de Saint-Ferréol-les-Neiges*
  - Catégorie « Porteurs de tradition » : *M<sup>me</sup> Gabrielle Leclerc, directrice de La Grande Ferme et membre actif du Cercle des fermières de Saint-Ferréol-les-Neiges, reconnaissance de son savoir-faire artisanal et son rayonnement au patrimoine de la Côte-de-Beaupré;*
  - Catégorie « Préservation et mise en valeur des paysages » ex æquo: *Espace Fillion et Projet de verdissement du boulevard Sainte-Anne, Municipalité de L'Ange-Gardien*
  - Catégorie « Prix aux Élus » : *M. Michel Cauchon, conseiller municipal à Boischatel, reconnaissance de son implication en patrimoine pour La Côte-de-Beaupré*
- ▶ **Service d'aide à la restauration patrimoniale 2018-2020 : Formations et aide financière**
- ▶ **Plan de développement de la zone agricole (PDZA) :**
  - 6 participants au camp d'entraînement agricole à Sainte-Anne-de-Beaupré en collaboration avec l'Université Laval et la CMQ
  - Lancement de Québec, région gourmande :
    - Embauche d'une ressource
    - Mise en valeur et promotion de l'agrotourisme et du tourisme gourmand
      - Création d'articles de blogue sur l'agrotourisme et animation des réseaux sociaux
      - Rencontre avec plusieurs producteurs agricoles et intervenants dans le milieu agroalimentaire pour de futurs projets
  - Élaboration d'une stratégie pour la commercialisation et signature des produits agroalimentaires de la Côte-de-Beaupré
  - 1<sup>er</sup> maillage réussi de la Banque de terres agricoles de la Côte-de-Beaupré
- ▶ **Développement de projets agricoles de l'Entente sectorielle sur le développement des activités agricoles et agroalimentaires de la région de la Capitale-Nationale et de la Ville de Lévis 2017-2019**
  - Activité de démarchage pour la remise en production de terres et bâtiments inexploités : 30 propriétaires de terres agricoles en friche ont bénéficié d'une expertise agronomique
  - Mesures de développement de l'entrepreneuriat auprès de la relève agricole : rencontres de 2 cédants agricoles sans relève
- ▶ **Fonds de développement des territoires (FDT) : 8 projets issus des milieux ruraux: 135 640 \$**
- ▶ **Réalisation d'une vidéo, par drone, du territoire agricole de la Côte-de-Beaupré**





## Développement social et communautaire

- ▶ **Fonds de développement social et communautaire : 4 projets acceptés**
  - ▶ Entraid'Don : Amélioration de l'espace Troc Don
  - ▶ Association bénévole de la Côte-de-Beaupré : Bottin des ressources de la Côte-de-Beaupré
  - ▶ Services de main-d'œuvre l'Appui : Potager et mobilier urbain
  - ▶ Le Magnifique : Souper communautaire et soirée de danse

## TRANSPORT COLLECTIF ET ADAPTÉ



### 7 MUNICIPALITÉS DE LA CÔTE-DE-BEAUPRÉ DESSERVIES

**49 217** déplacements en transport collectif      **11 404** déplacements en transport adapté

### 6 MUNICIPALITÉS DE L'ÎLE D'ORLÉANS DESSERVIES

**5 771** déplacements en transport collectif      **2 167** déplacements en transport adapté

## Projets

- ▶▶ **Nouveau service** de transport collectif et adapté de Boischatel, début : **17 août 2019**
- ▶▶ **Navette** reliant les terminus du Train de Charlevoix, du Parc de la Chute-Montmorency et le centre-ville de Québec bonifiée à **7 jours sur 7**
- ▶▶ Accès aux autobus d'Intercar entre **Québec et la Côte-de-Beaupré**

## ▶▶ ÉVÉNEMENTS SPÉCIAUX ◀◀

### Présence de **PLUMobile** aux événements

- ▶ Festival d'été de Québec
- ▶ Festival de vélo de montagne – VÉLIRIUM
- ▶ Fête du Château Blanc
- ▶ Les classiques du mercredi de Boischatel
- ▶ Tour de l'Île d'Orléans à vélo



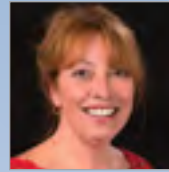


# NOTRE ORGANISATION

## Notre équipe



▶ **Bernard Paré**  
Directeur général



▶ **Lise Buteau**  
Directrice générale adjointe



▶ **Isabelle Tremblay**  
Adjointe à la direction  
et agente de liaison



▶ **Johanne Bilodeau**  
Technicienne à la comptabilité



▶ **Stéfanie Boucher**  
Commis de bureau – réceptionniste



▶ **David Dorion**  
Conseiller en développement  
touristique



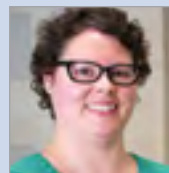
▶ **Annick Cloutier**  
Réceptionniste et répartitrice  
au transport



▶ **Gilles Gagné**  
Directeur principal  
financement et développement  
des affaires



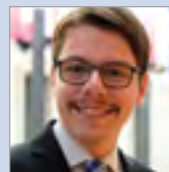
▶ **Marie-Claude Dubé**  
Conseillère en développement  
culturel et rural



▶ **Karine Poulin**  
Coordonnatrice – Pavillon d'accueil  
récréotouristique



▶ **Maude Nadeau**  
Coordonnatrice au transport



▶ **Jean-François Simard**  
Conseiller aux entreprises

## Nos coordonnatrices de projets



▶ **Geneviève Nadeau**  
Conseillère en entrepreneuriat



▶ **Françoise Roy**  
Chargée de projet – Entente sur la mise  
en valeur et la protection des paysages  
de la région de la Capitale-Nationale

## Nos chauffeurs PLUMobile

▶ **Daniel Gagnon**

▶ **Donald Lachance**

## Notre conseil d'administration

---

Au 31 décembre 2019

### Conseil d'administration et comité exécutif

Daniel Robitaille, président \*, Collège des Hauts Sommets – *Éducation*

Sylvain Cassista, vice-président \*, IGA Boucherie Chouinard – *Coopté*

Claude Leclerc, secrétaire-trésorier \*, Les Jardins la Gaillarde – *Agriculture et forêt*

Jessica Barclay, Chalets Montmorency – *Tourisme*

Nancy Bilodeau, AS Moto – *Commerce et services*

Nancy Bolduc, Parc de la Chute-Montmorency – *Tourisme*

Assunta Bouchard, Sanctuaire Sainte-Anne-de-Beaupré – *Entreprises et organisations à grand rayonnement*

Maxime Cretin, Station Mont-Sainte-Anne – *Entreprises et organisations à grand rayonnement*

Nancy Jean, Les Ruchers Promiel – *Manufacturier*

Marie-Chantal Lachance, Sautozieux Création – *Culture et patrimoine*

Marie-Ève Lachance, Association bénévole Côte-de-Beaupré – *Organismes communautaires*

Martin Leclerc, Caisse Desjardins de La Côte-de-Beaupré – *Institutions financières*

Pierre Lefrançois\*, MRC de La Côte-de-Beaupré – *Municipal*

Claude Maltais \*, Fédération des travailleurs du Québec (FTQ) – *Travailleur*

Claude Ménard, Restaurant Le Montagnais – *Coopté*

Arianne Pichette, Carrefour Jeunesse Emploi Charlevoix-Côte-de-Beaupré – *Jeunes*

Majella Pichette, Municipalité de Saint-Tite-des-Caps – *Municipal*

Pierre Renaud, Ville de Beaupré – *Municipal*

Louise Talbot, Gestion et organisation des soins et services – *Santé*

### Membres d'office

Bernard Paré, directeur général \*, Développement Côte-de-Beaupré – *Membre d'office*

Éveline Dumais, directrice, Services Québec – *Membre d'office*

Émilie Foster, députée de Charlevoix-Côte-de-Beaupré – *Membre d'office*

Caroline Desbiens, députée de Beauport-Côte-de-Beaupré-Île d'Orléans-Charlevoix – *Membre d'office*

\* Membre du conseil d'administration et du comité exécutif.

## Nos principaux partenaires financiers

---





# Développement CÔTE-DE-BEAUPRÉ

SOUTENIR MOBILISER ENTREPRENDRE

**SOUTENIR**

**MOBILISER**

**ENTREPRENDRE**

Développement Côte-de-Beaupré  
30, rue Sainte-Marguerite  
Beaupré (Québec) G0A 1E0  
Tél.: 418 827-5256

Courriel : [info@developpementcdb.com](mailto:info@developpementcdb.com)  
Facebook : [facebook.com/cldcdb](https://facebook.com/cldcdb)

[enaffairesaveclacote.com](http://enaffairesaveclacote.com)